

Ersatzteile Spare parts

_____Hydraulische Werkstattpresse

_____Hydraulic workshop Press

_____WPP 50 M



WPP 50 M

WPP 50 M

1 Ersatzteile



GEFAHR!

Verletzungsgefahr durch Verwendung falscher Ersatzteile!

Durch Verwendung falscher oder fehlerhafter Ersatzteile können Gefahren für den Bediener entstehen sowie Beschädigungen und Fehlfunktionen verursacht werden.

- Es sind ausschließlich Originalersatzteile des Herstellers oder vom Hersteller zugelassene Ersatzteile zu verwenden.
- Bei Unklarheiten ist stets der Hersteller zu kontaktieren.



HINWEIS!

Bei Verwendung nicht zugelassener Ersatzteile erlischt die Herstellergarantie.

1.1 Ersatzteilbestellung

Die Ersatzteile können über den Vertragshändler oder direkt beim Hersteller bezogen werden.

Kontaktdaten:

Fax: 0049 (0) 951 96555-119
E-Mail: ersatzteile@stuermer-maschinen.de

Folgende Eckdaten bei Anfragen oder bei der Ersatzteilbestellung angeben:

- Gerätetyp
- Artikelnummer
- Positionsnummer
- Baujahr
- Menge
- gewünschte Versandart (Post, Fracht, See, Luft, Express)
- Versandadresse

Ersatzteilbestellungen ohne oben angegebene Angaben können nicht berücksichtigt werden. Bei fehlender Angabe über die Versandart erfolgt der Versand nach Ermessen des Lieferanten. Angaben zum Gerätetyp, Artikelnummer und Baujahr finden Sie auf dem Typenschild, welches am Gerät angebracht ist.

Beispiel

Es muss das Manometer für die Hydraulische Werkstattpresse WPP 50 M bestellt werden. Das Manometer hat in der Ersatzteilzeichnung 1 die Nummer R0059.

Bei der Ersatzteil-Bestellung eine Kopie der Ersatzteilzeichnung (1) mit gekennzeichnetem Bauteil (Manometer) und markierter Positionsnummer (R0059) an den Vertragshändler bzw. an die Ersatzteilabteilung schicken und die folgenden Angaben mitteilen:

Gerätetyp: **Hydraulische Werkstattpresse WPP 50 M**
 Artikelnummer: **4003050**
 Zeichnungsnummer: **1**
 Positionsnummer: **R0059**

Die nachfolgenden Zeichnungen sollen im Servicefall helfen, notwendige Ersatzteile zu identifizieren.

1 Spare parts



DANGER!

Risk of injury caused by the use of incorrect spare parts!

The use of incorrect or faulty spare parts may cause risks for operating staff and damage as well as malfunctions.

- Exclusively genuine spare parts made by the manufacturer or spare parts authorised by the manufacturer shall be used.
- Always contact the manufacturer if you are unsure.



NOTE!

The manufacturer warranty shall be rendered void in the event of a use of unauthorised spare parts.

1.1 Spare parts order

Spare parts are available from authorised retailers or directly from the manufacturer.

Contact details:

Fax: 0049 (0) 951 96555-119
E-mail: ersatzteile@stuermer-maschinen.de

Always quote the following key data with your spare parts orders:

- Device type
- Article number
- Position number
- Year of manufacture
- Quantity
- Desired shipping type (post, freight, sea, air, express)
- Shipping address

Spare parts orders without the aforementioned data cannot be taken into account. The supplier shall determine the shipping type if no relevant data was provided. Information about the device type, article number and year of manufacture can be found on the type plate. The type plate is mounted on the device.

Example

The Pressure gauge for the Hydraulic workshop Press WPP 50 M must be ordered. The Pressure gauge has the number R0059 in the spare parts drawing 1.

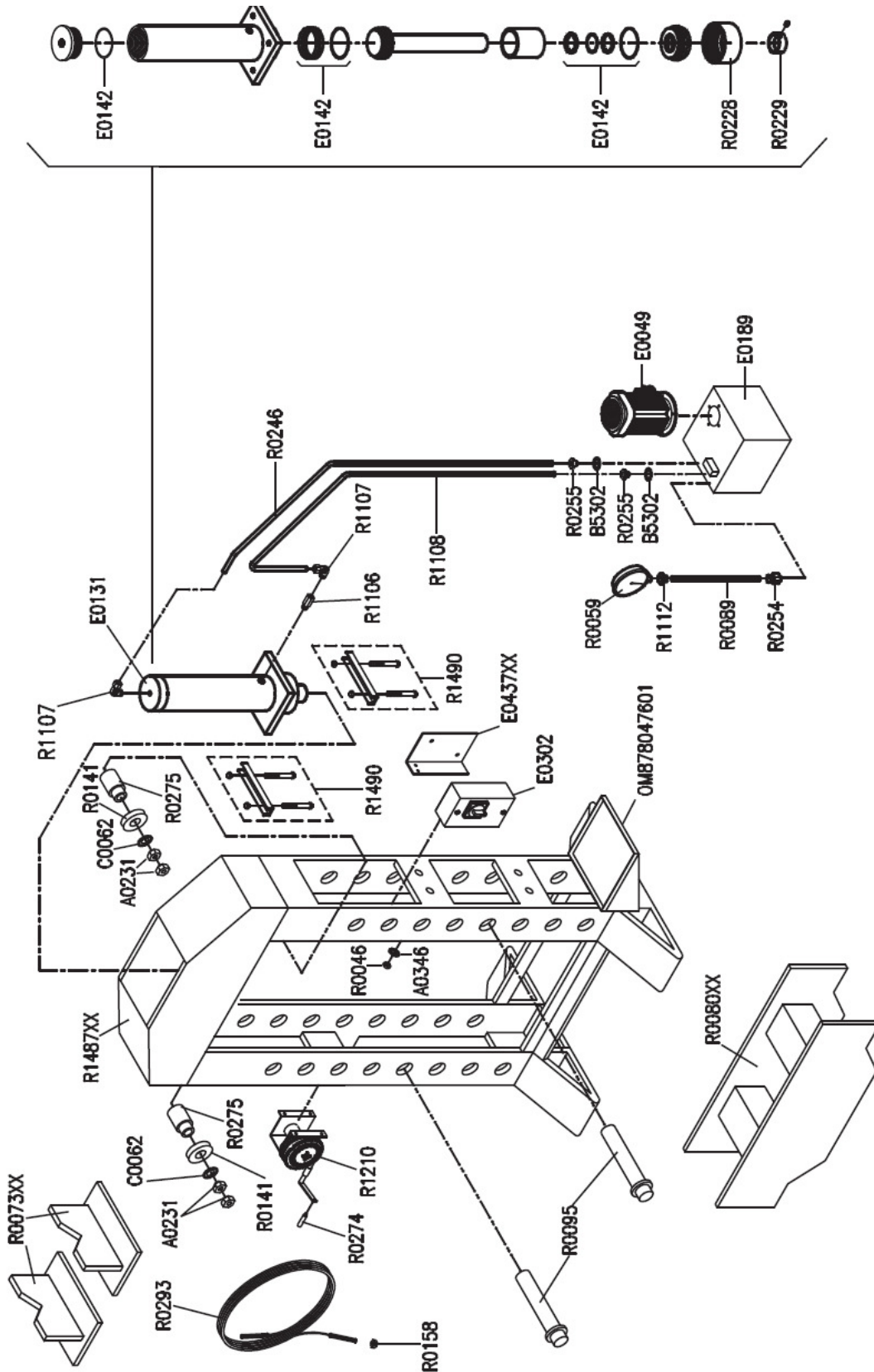
By ordering spare parts, send a copy of the spare parts drawing (1) with the marked part (Pressure gauge) and marked position number (R0059) to the dealer or spare parts department and provide the following information:

Device type: **Hydraulic workshop Press WPP 50 M**
 Article number: **4003050**
 Drawing number: **1**
 Position number: **R0059**

The following spare parts drawings is intended to help identify the necessary spare parts.

1.2 Ersatzteilzeichnungen WPP 50 M / Spare parts drawings WPP 50 M

Ersatzteilzeichnung 1 / Spare parts drawing 1



04/12/2018_R14

Abb. / Fig. 1: Ersatzteilzeichnung 1 / Spare parts drawing 1

Ersatzteilzeichnung 2 / Spare parts drawing 2

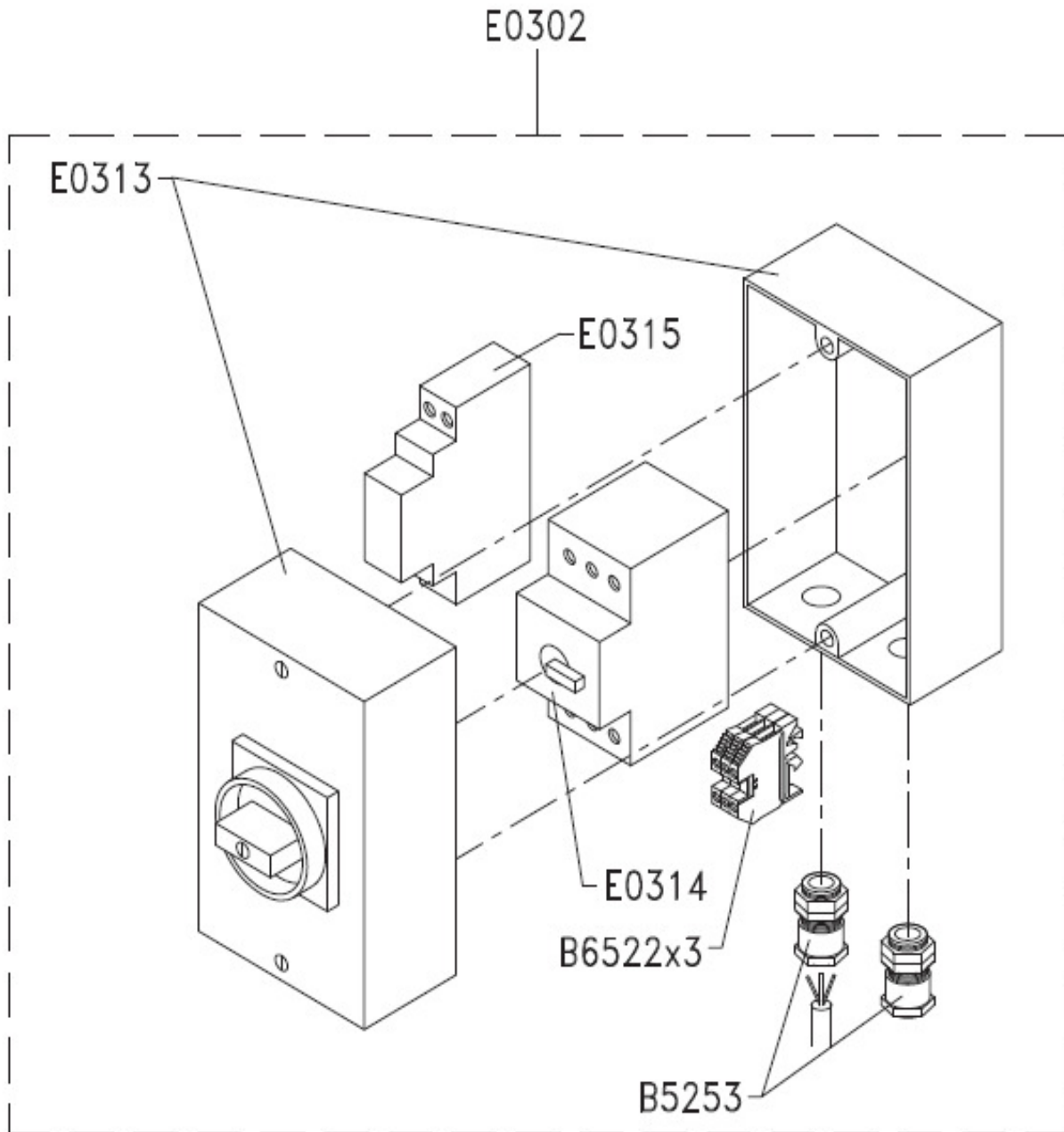
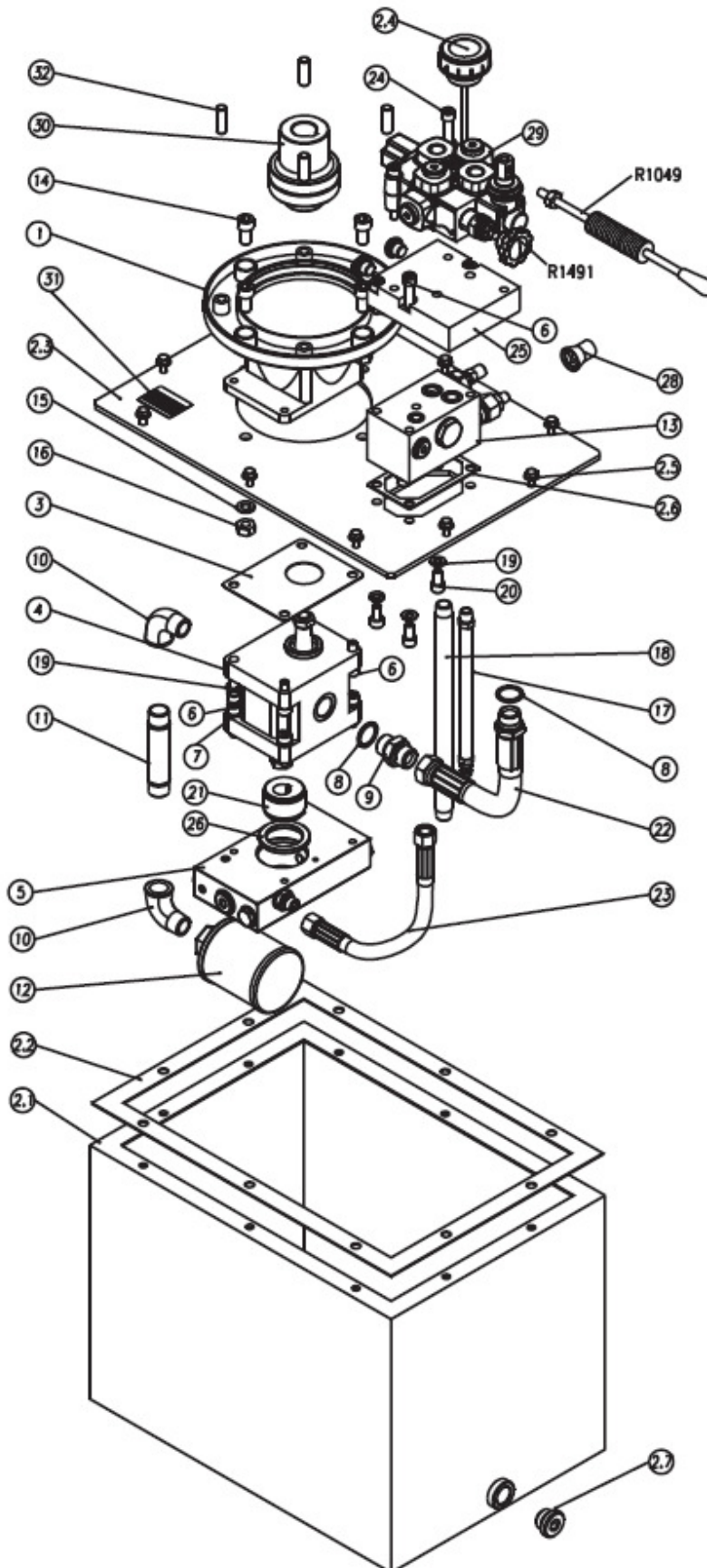


Abb. / Fig. 2: Ersatzteilzeichnung 2 / Spare parts drawing 2

Ersatzteilzeichnung 3 / Spare parts drawing 3

50T



Pos.	Code
1	R1115
2	E0473
2,1	R2280
2,2	R1072
2,3	R2281
2,4	R1069
2,5	R2282
2,6	R1073
2,7	R2283
3	R1074
4	E0201
5	R1078
6	C0185
7	R1062
8	R1063
9	E0474
10	B7697
11	E0475
12	E0476
13	R1055
14	B0794
15	R1061
16	B5594
17	R1083
18	R1082
19	B5428
20	R1058
21	R1080
22	R2284
23	R1076
24	B6997
25	R1056
26	R2285
27	R2287
28	nd
29	R1081
30	R1963
31	nd
32	R2288
	R1049
	R1491

50ton E0189

Abb. / Fig. 3: Ersatzteilzeichnung 3 / Spare parts drawing 3

