

Ersatzteile

Spare parts

_____ Schwenkbiegemaschine

_____ Folding Machine

_____ FSBM 1020-25 E, FSBM 1270-20 E

_____ FSBM 1520-15 E, FSBM 2020-12 E

_____ FSBM 1020-20 S2, FSBM 1270-20 HS2

_____ FSBM 1020-20 HSG



FSBM 1270-20 HS2

FSBM-SERIES

Impressum

Produktidentifikation

Schwenkbiegemaschine	Artikelnummer
FSBM 1020-25 E	3772125
FSBM 1270-20 E	3772127
FSBM 1520-15 E	3772129
FSBM 2020-12 E	3772130
FSBM 1020-20 S2	3772102
FSBM 1270-20 HS2	3772128
FSBM 1020-20 HSG	3770103

Hersteller

Stürmer Maschinen GmbH
Dr.-Robert-Pfleger-Str. 26
D-96103 Hallstadt

Fax: 0049 (0) 951 96555 - 55

E-Mail: info@metalkraft.de
Internet: www.metalkraft.de

Ausgabe: 21.10.2019
Version: 1.05

Angaben zum Urheberrecht

Copyright © 2019 Stürmer Maschinen GmbH,
Hallstadt, Deutschland.

Die Inhalte dieser Betriebsanleitung sind alleiniges Eigentum der Firma Stürmer Maschinen GmbH. Weitergabe sowie Vervielfältigung dieses Dokuments, Verwertung und Mitteilung seines Inhalts sind verboten, soweit nicht ausdrücklich gestattet. Zuwiderhandlungen verpflichten zu Schadenersatz.

Technische Änderungen und Irrtümer vorbehalten.

Imprint

Product identification

Folding Machine	Item no.
FSBM 1020-25 E	3772125
FSBM 1270-20 E	3772127
FSBM 1520-15 E	3772129
FSBM 2020-12 E	3772130
FSBM 1020-20 S2	3772102
FSBM 1270-20 HS2	3772128
FSBM 1020-20 HSG	3770103

Manufacturer

Stürmer Maschinen GmbH
Dr.-Robert-Pfleger-Str. 26
D-96103 Hallstadt

Fax: 0049 (0) 951 96555 - 55

E-Mail: info@metalkraft.de
Internet: www.metalkraft.de

Edition: 21.10.2019
Version: 1.05

Indications regarding the copyright

Copyright © 2019 Stürmer Maschinen GmbH, Hallstadt, Germany.

The contents of these operating instructions are the sole property of the company Stürmer. Passing on as well as copying of this document, the use and distribution of its content are prohibited if not explicitly permitted. Contraventions are liable to compensation.

Subject to technical modifications and error.

1 Ersatzteile



GEFAHR!

Verletzungsgefahr durch Verwendung falscher Ersatzteile!

Durch Verwendung falscher oder fehlerhafter Ersatzteile können Gefahren für den Bediener entstehen sowie Beschädigungen und Fehlfunktionen verursacht werden.

- Es sind ausschließlich Originalersatzteile des Herstellers oder vom Hersteller zugelassene Ersatzteile zu verwenden.
- Bei Unklarheiten ist stets der Hersteller zu kontaktieren.



HINWEIS!

Bei Verwendung nicht zugelassener Ersatzteile erlischt die Herstellergarantie.

1.1 Ersatzteilbestellung

Die Ersatzteile können über den Vertragshändler oder direkt beim Hersteller bezogen werden.

Kontaktdaten:

Fax: 0049 (0) 951 96555-119

E-Mail: ersatzteile@stuermer-maschinen.de

Folgende Eckdaten bei Anfragen oder bei der Ersatzteilbestellung angeben:

- Gerätetyp
- Artikelnummer
- Positionsnummer
- Baujahr
- Menge
- gewünschte Versandart (Post, Fracht, See, Luft, Express)
- Versandadresse

Ersatzteilbestellungen ohne oben angegebene Angaben können nicht berücksichtigt werden. Bei fehlender Angabe über die Versandart erfolgt der Versand nach Ermessen des Lieferanten. Angaben zum Gerätetyp, Artikelnummer und Baujahr finden Sie auf dem Typenschild, welches am Gerät angebracht ist.

Beispiel

Es muss der Schwenkarm für die Schwenkbiegemaschine FSBM 1020-20 HSG bestellt werden. Der Schwenkarm hat in der Ersatzteilzeichnung 1 die Nummer 42.

Bei der Ersatzteil-Bestellung eine Kopie der Ersatzteilzeichnung (1) mit gekennzeichnetem Bauteil (Schwenkarm) und markierter Positionsnummer (42) an den Vertragshändler bzw. an die Ersatzteil-Abteilung schicken und die folgenden Angaben mitteilen:

Gerätetyp: **Schwenkbiegemaschine FSBM 1020-20 HSG**
 Artikelnummer: **3770103**
 Drawing number: **1**
 Positionsnummer: **42**

Die nachfolgenden Zeichnungen sollen im Servicefall helfen, notwendige Ersatzteile zu identifizieren.

1 Spare parts



DANGER!

Risk of injury caused by the use of incorrect spare parts!

The use of incorrect or faulty spare parts may cause risks for operating staff and damage as well as malfunctions.

- Exclusively genuine spare parts made by the manufacturer or spare parts authorised by the manufacturer shall be used.
- Always contact the manufacturer if you are unsure.



NOTE!

The manufacturer warranty shall be rendered void in the event of a use of unauthorised spare parts.

1.1 Spare parts order

Spare parts are available from authorised retailers or directly from the manufacturer.

Contact details:

Fax: 0049 (0) 951 96555-119

E-mail: ersatzteile@stuermer-maschinen.de

Always quote the following key data with your spare parts orders:

- Device type
- Article number
- Position number
- Year of manufacture
- Quantity
- Desired shipping type (post, freight, sea, air, express)
- Shipping address

Spare parts orders without the aforementioned data cannot be taken into account. The supplier shall determine the shipping type if no relevant data was provided. Information about the device type, article number and year of manufacture can be found on the type plate. The type plate is mounted on the device.

Example

The bending arm for the Folding Machine FSBM 1020-20 HSG must be ordered. The bending arm has the number 42 in the spare parts drawing 1.

By ordering spare parts, send a copy of the spare parts drawing (1) with the marked part (bending arm) and marked position number (42) to the dealer or spare parts department and provide the following information:

Device type: **Folding Machine FSBM 1020-20 HSG**
 Article number: **3770103**
 Zeichnungsnummer: **1**
 Position number: **42**

The following spare parts drawings is intended to help identify the necessary spare parts.

1.2 Ersatzteilzeichnungen FSBM-Serie / Spare parts drawings FSBM-Series

Ersatzteilzeichnung FSBM 1020-20 S2 und FSBM 1270-20 HS2 /
Spare parts drawing FSBM 1020-20 S2 & FSBM 1270-20 HS2

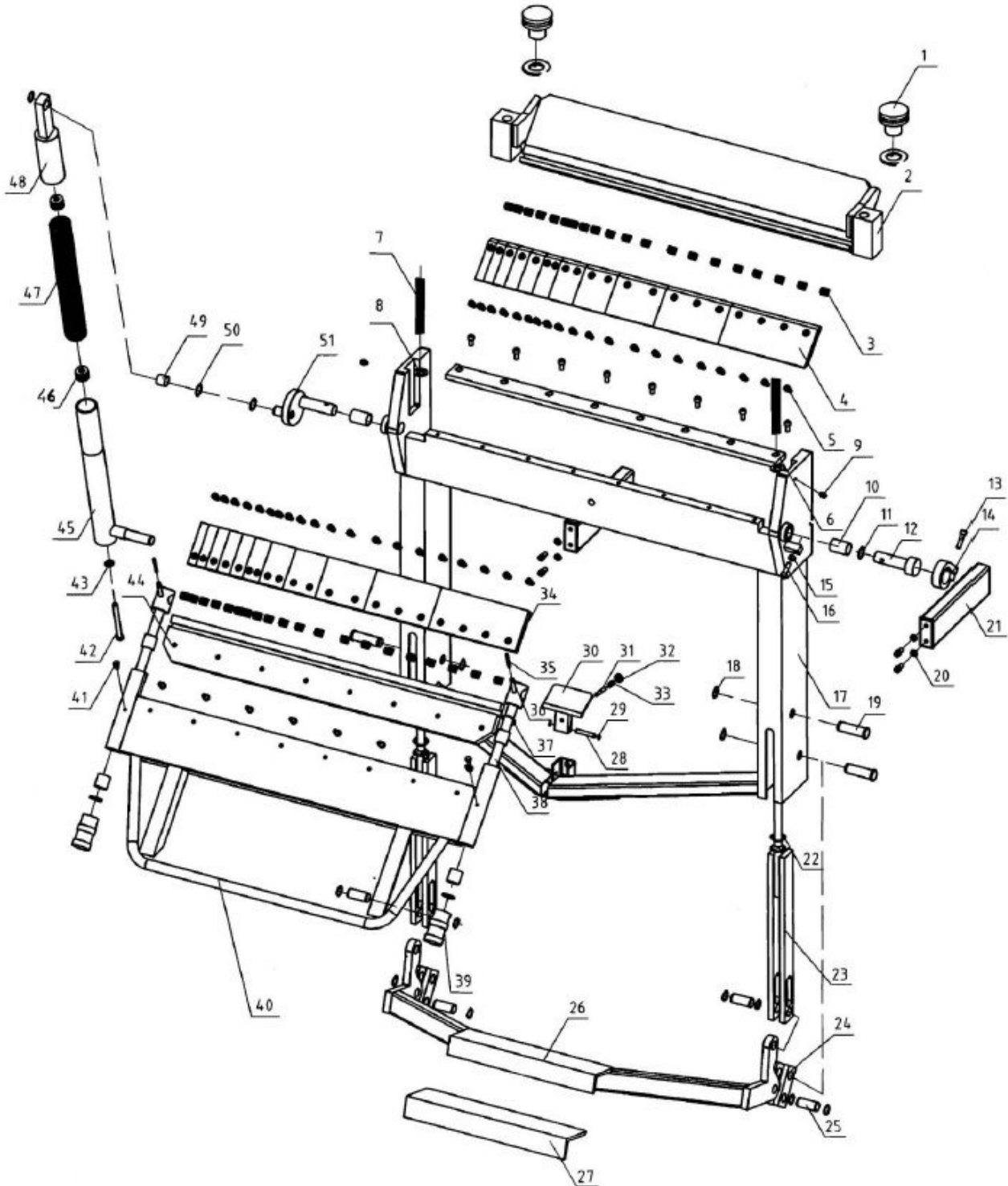


Abb. / Fig. 1: Ersatzteilzeichnung FSBM 1020-20 S2 und FSBM 1270-20 HS2 / Spare parts drawing FSBM 1020-20 S2 & FSBM 1270-20 HS2

Ersatzteilzeichnung FSBM 1020-20 HSG / Spare parts drawing FSBM 1020-20 HSG

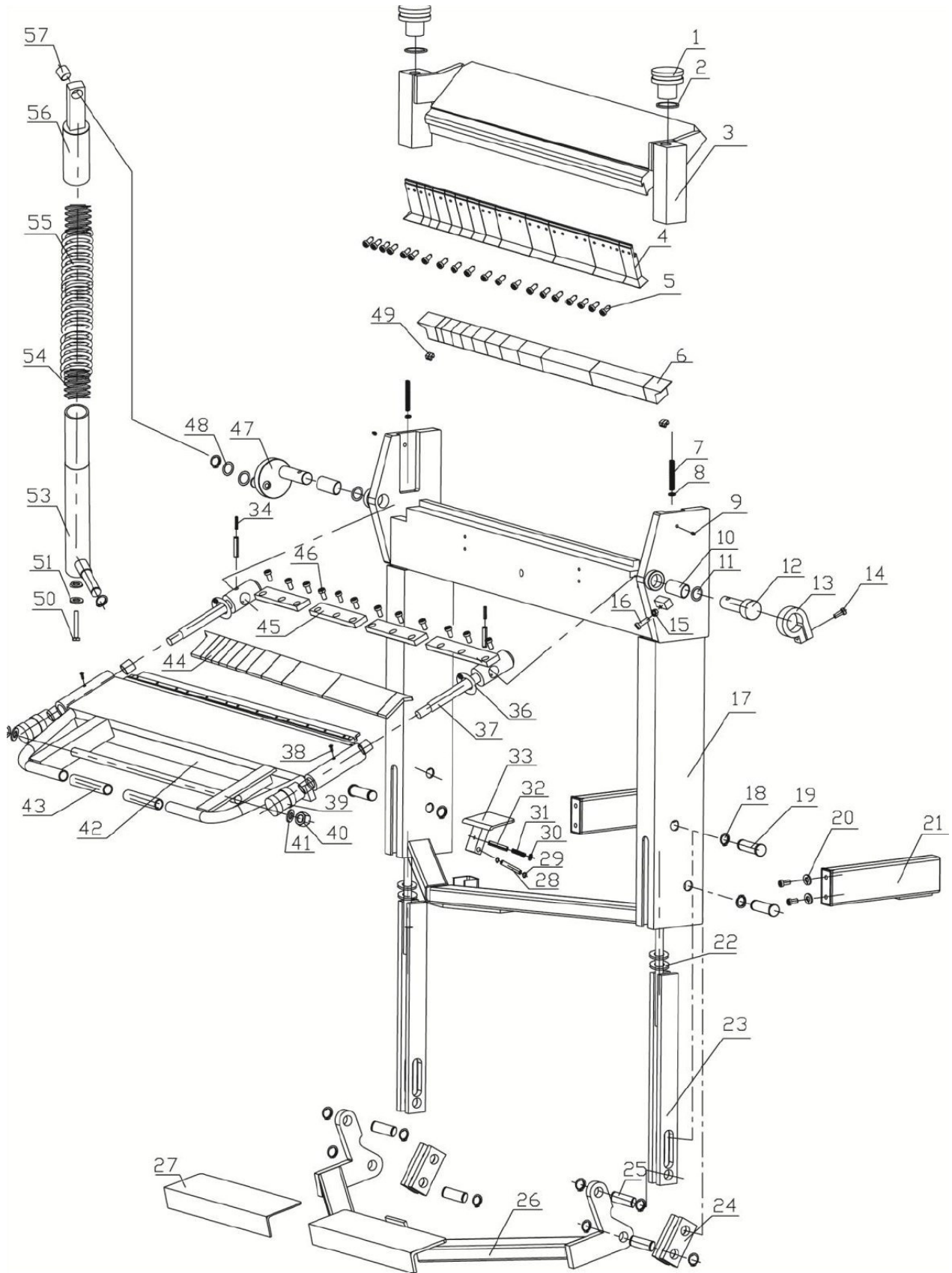


Abb. / Fig. 2: Ersatzteilzeichnung FSBM 1020-20 HSG / Spare parts drawing FSBM 1020-20 HSG

Ersatzteilzeichnung FSBM 1020-25 E, FSBM 1270-20 E und FSBM 1520-15 E /
 Spare parts drawing FSBM 1020-25 E, FSBM 1270-20 E & FSBM 1520-15 E

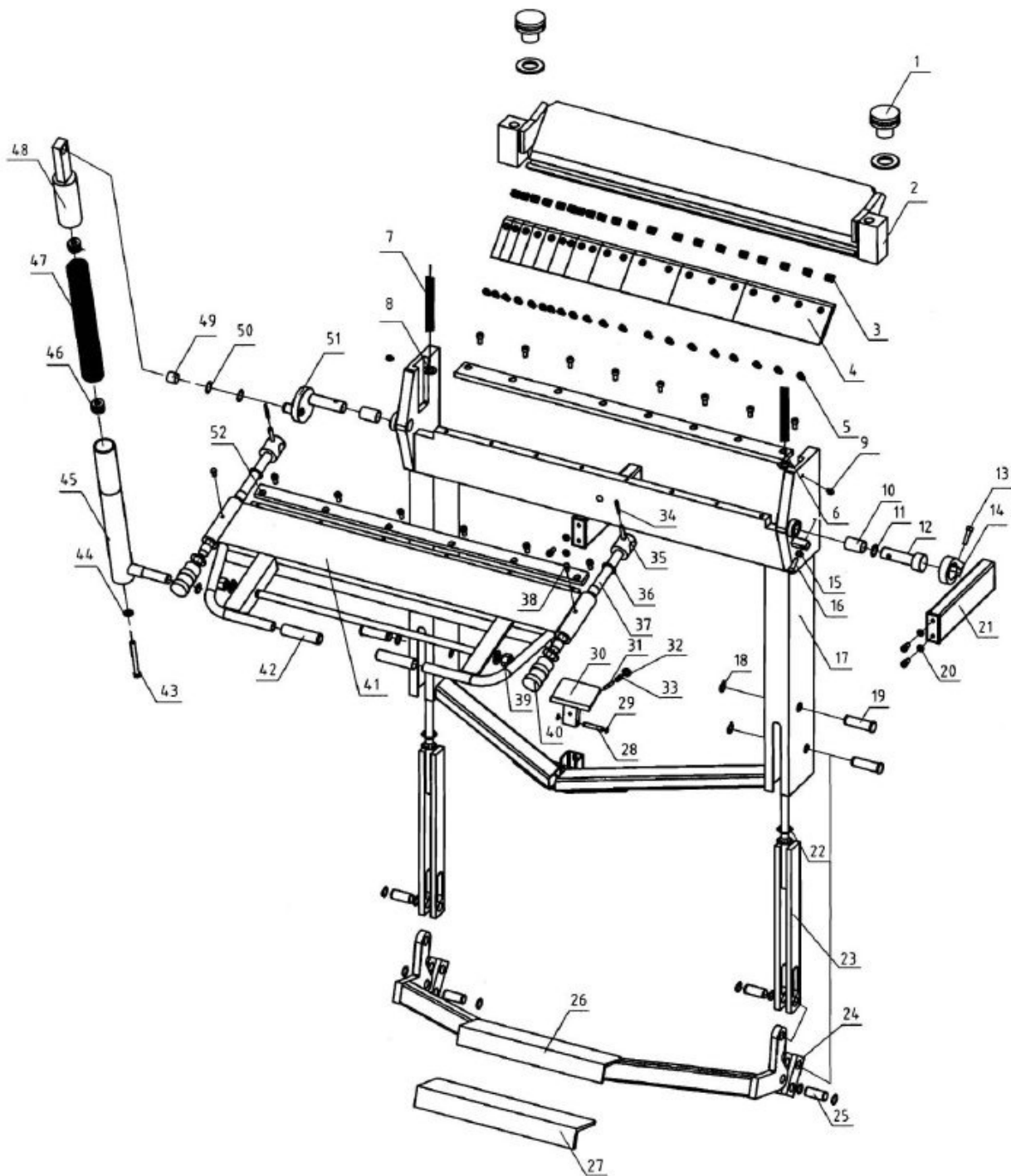


Abb. / Fig. 3: Ersatzteilzeichnung FSBM 1020-25 E, FSBM 1270-20 E und FSBM 1520-15 E /
 Spare parts drawing FSBM 1020-25 E, FSBM 1270-20 E & FSBM 1520-15 E

Ersatzteilzeichnung FSBM 2020-12 E / Spare parts drawing FSBM 2020-12 E

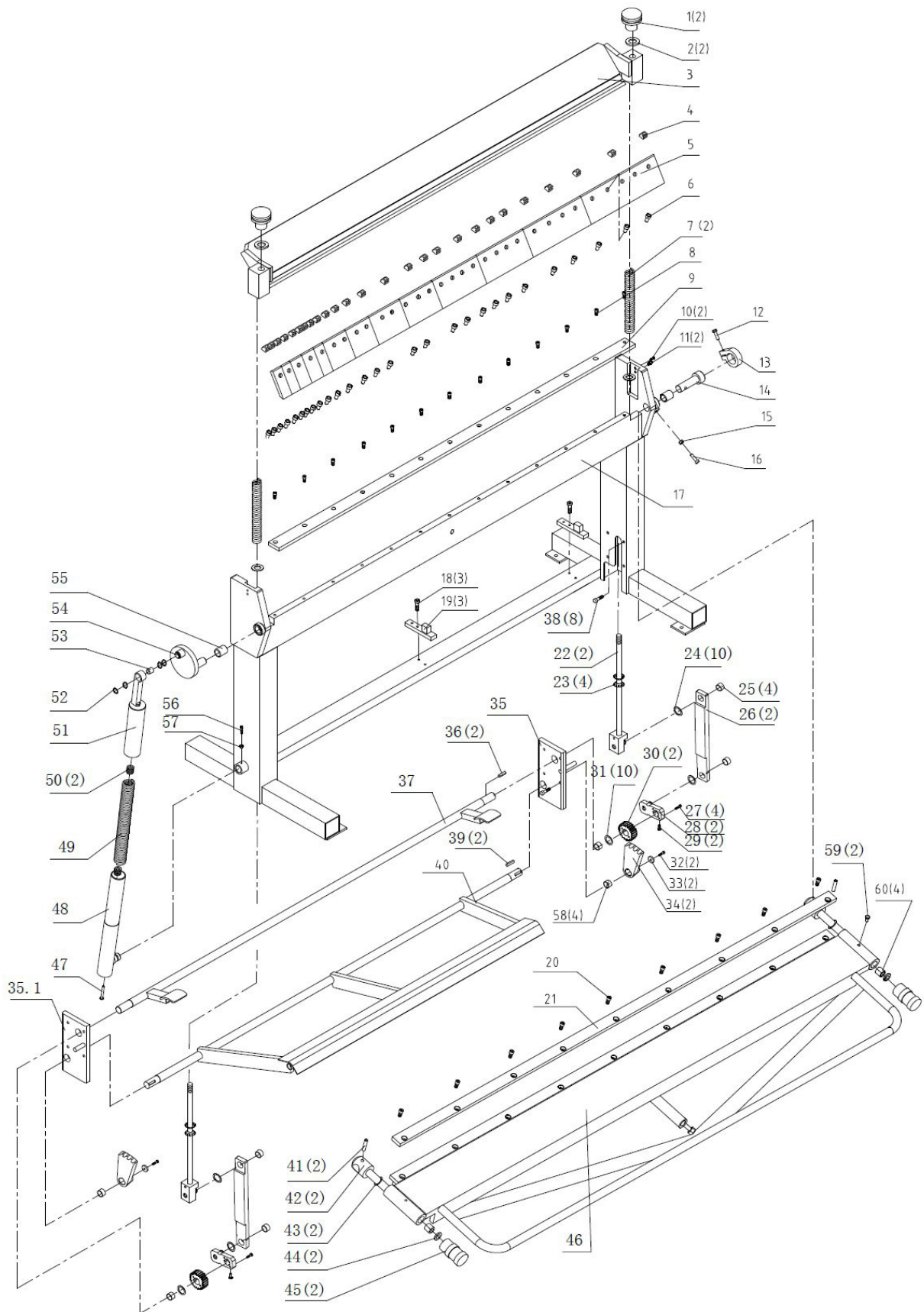


Abb. / Fig. 4: Ersatzteilzeichnung FSBM 2020-12 E / Spare parts drawing FSBM 2020-12 E

